

GBP bv  
Postbus 1608  
5860 AA WANSSUM  
Bezoekadres:  
Stayerhofweg 25  
5861 EJ WANSSUM

Telefoon +31 (0)478 537 637  
Fax +31 (0)478 537 638  
E-mail verkoop@gbp.nl  
Internet www.gbp.nl

Informatieblad  
**25**

## Opslag- en plaatsingsrichtlijnen voor Sandwichpanelen

### De panelen

De vervaardiging van sandwichpanelen door GBP bv geschiedt onder geconditioneerde omstandigheden en voldoet aan de hoge eisen van ISO 9001:2008. Om de kwaliteit van de panelen ook na de produktiefase te waarborgen, adviseren wij u bij transport, opslag en de plaatsing de hieronder genoemde richtlijnen in acht te nemen.

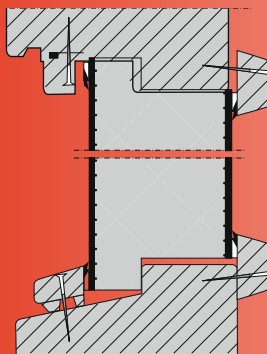
### Transport en opslag

De panelen droog en geventileerd opslaan en vervoeren, niet in de volle zon en evenmin onder dekkleden. Er mag geen vocht tussen de panelen komen. Afbindmateriaal en beschermfolie zijn voor het transport en dienen bij opslag te worden verwijderd. Indien de panelen langdurig worden opgeslagen of blootstaan aan wisselende relatieve luchtvochtigheid of temperatuur, kan vervorming of schade optreden. Dit risico kan worden beperkt door de panelen verticaal op te slaan met een onderlinge afstand van 10 mm.

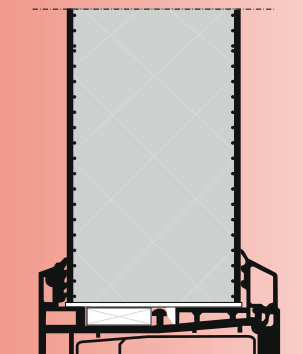
### Plaatsing

Sandwichpanelen dienen als volgt te worden geplaatst:

- In principe als vensterglas.
- Volgens het principe van “droge beglazing” met verankerde rubber beglazingsprofielen binnen en buiten. Dit i.v.m. het werkingsgedrag van het paneel.
- Beglazingsprofielen met een blijvende dikte na plaatsing van min. 4 mm.
- Paneelmaten kleiner dan 90 x 120 cm kunnen, indien niet toegepast bij een radiator, eventueel geplaatst worden volgens het principe van “natte beglazing” met een kitnaad van min. 4 mm dik.
- Een randspeling van min. 3 mm opzij en boven i.v.m. mogelijke uitzetting en krimp van het paneel van  $\pm 1,5$  mm per m<sup>1</sup>.
- Stevig bevestigde glaslatten om vervorming van deze latten te voorkomen. Houten glaslatten schroeven.
- Aanbevolen sponningdiepte is 20 mm.
- De steunblokjes onder de bekledingsplaten of onder het gehele paneel plaatsen (niet onder het isolatiemateriaal).
- Een geventileerde onderlat toepassen zodat het paneel niet in het water komt te staan.
- De blijvende aanklemdruk dient 500N/m<sup>1</sup> te zijn.



montage in houten kozijn



montage in kunststof en aluminium kozijn

### Onderhoud

De panelen schoonhouden d.w.z. minstens 2 x per jaar schoonmaken met (warm) water, waaraan een neutraal huishoudelijk afwasmiddel is toegevoegd.

### Algemeen

De in dit Informatieblad genoemde gegevens zijn indicatief en hieruit kan dus nimmer aansprakelijkheid voortkomen t.o.v. GBP bv.

Juni 2009

Alle door GBP geleverde producten zijn recyclebaar.  
Voor vragen over dit onderwerp kunt u bellen met onze afdeling verkoop.